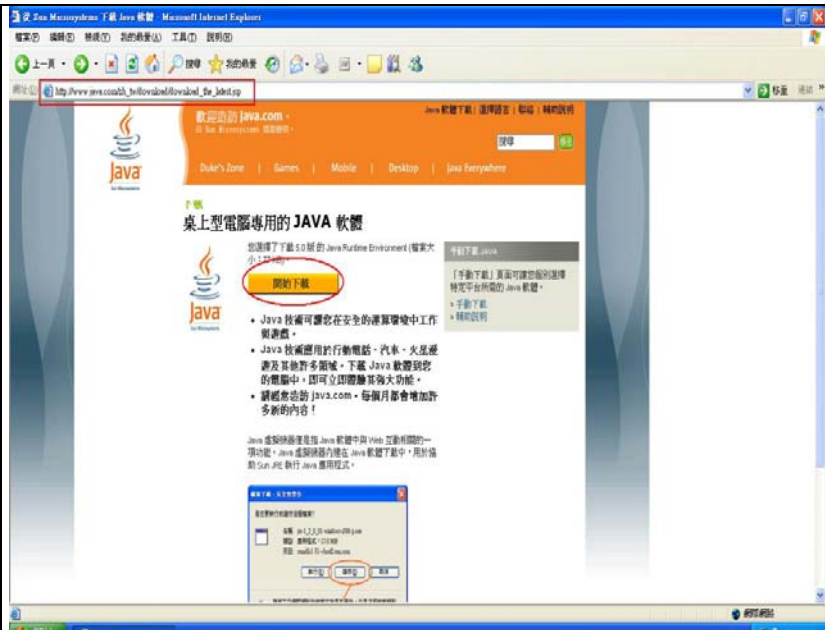




IE 更新操作手冊—Windows 2000



A-01 瀏覽富貴角網路下單前的準備

當我們要使用富貴角網路下單平台之前，請您務必將 IE 瀏覽器更新至 6.0 或以上及安裝 Java 軟體

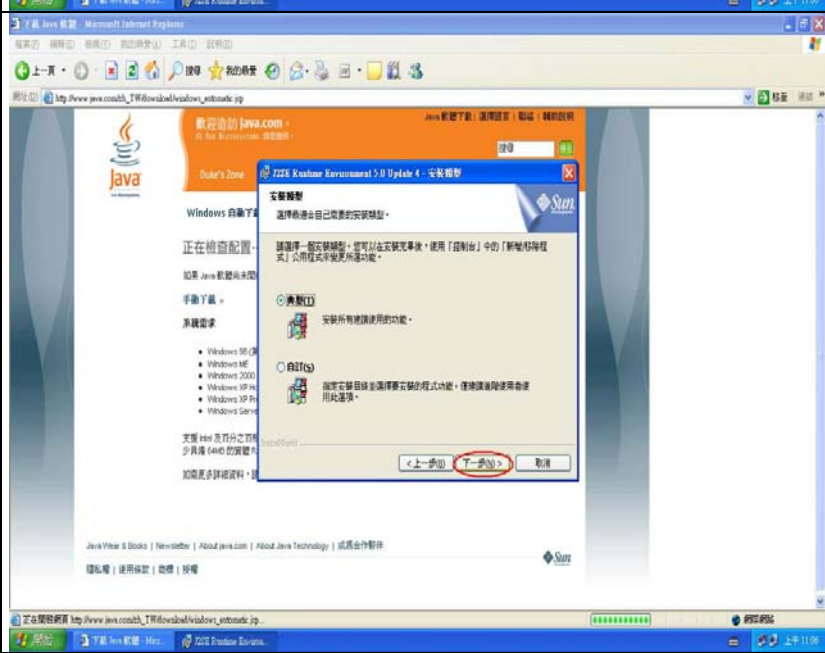
Windows XP 預設為 IE 6.0，在富貴角網路下單網頁中有些元件需使用到 Java，我們可以至下列網址下載安裝 Java 程式，若系統已經安裝此程式該網頁會告知您已安裝，若系統沒有安裝過此程式，該網頁會告知您下載安裝。請按“開始下載”來下載安裝 Java 軟體。下載網址為：

http://www.java.com/zh_tw/download/download_the_latest.jsp



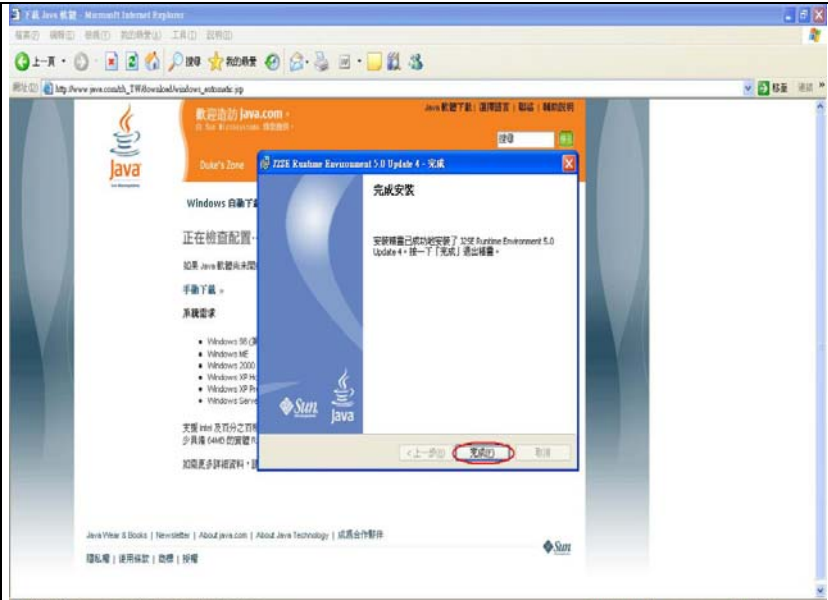
A-02 瀏覽富貴角網路下單前的準備

在選擇下載安裝 Java 程式後，網頁會出現使用者授權合約的對話框，請選“我接受該授權合約中的條款”並按“下一步”。



A-03 瀏覽富貴角網路下單前的準備

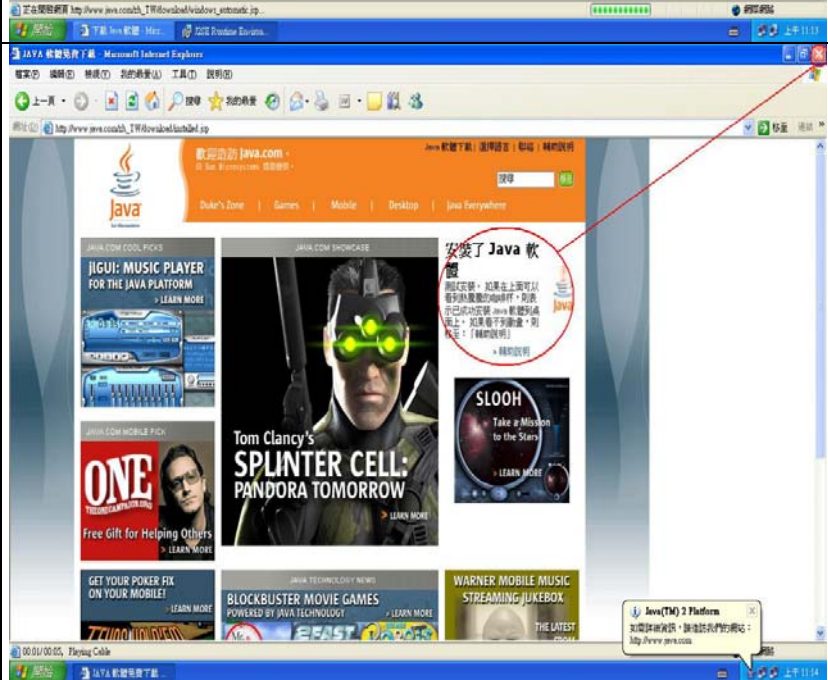
接受使用者授權合約後，安裝精靈會詢問您要使用哪一種安裝模式，請選擇“典型”安裝並按“下一步”。



A-04 瀏覽富貴角網路下單前的準備

在安裝的同時視網路頻寬及當時的網路狀況而有不同的等待時間，在此同時請您稍後等待。

當出現如左圖完成安裝的對話框時，請按“完成”來結束。



A-05 瀏覽富貴角網路下單前的準備

在按下“完成”後的同時，網頁會帶到如左圖的測試頁面，告知您已經安裝了 Java 軟體。此時可以直接按瀏覽器右上方的“X”來關閉該網頁

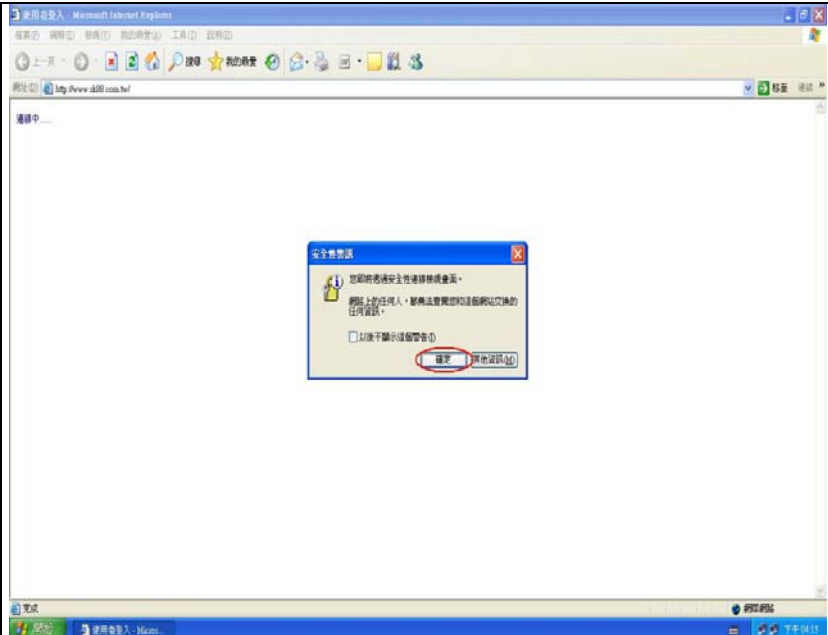
為確保軟體的安裝完整性，在此建議您將電腦重新開機。

註：若您已經安裝選 Java 軟體，則系統也是會出現此頁，告知您已安裝過。



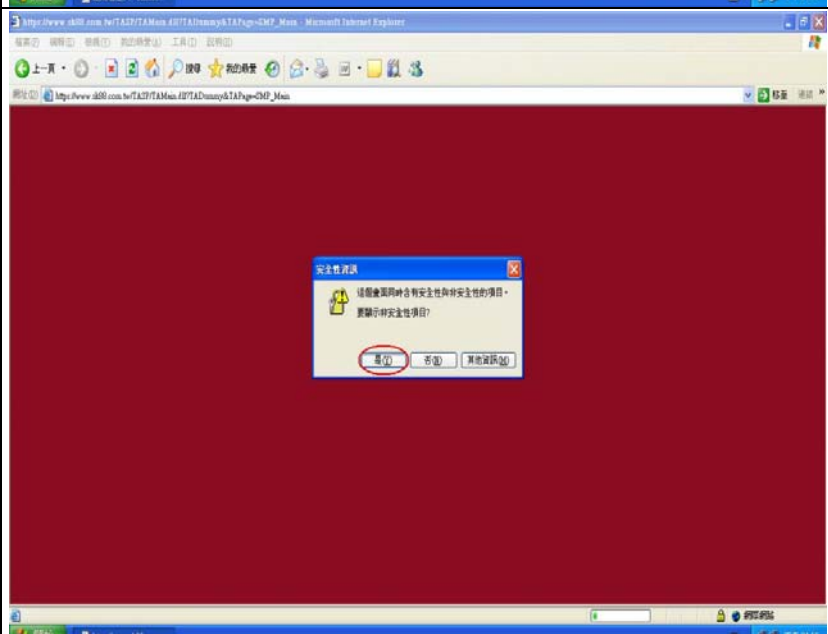
B-01 開始使用富貴角網路下單系統

電腦重新開機後，請直接點選工作列上的“開始”—“網際網路”來開啟 IE 瀏覽器。



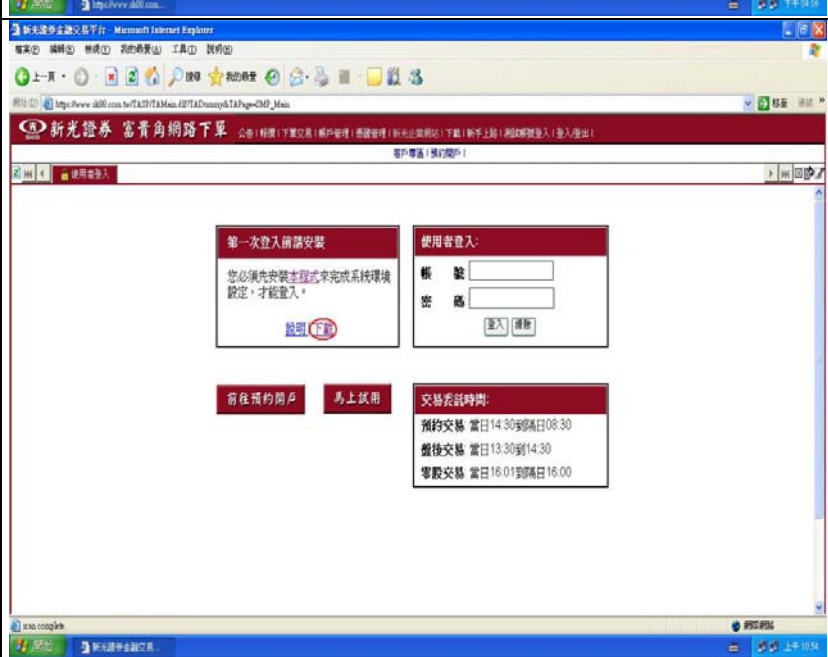
B-02 開始使用富貴角網路下單系統

在我們第一次進入網路下單系統的網頁後，會出現一個安全性的對話框，告知您目前將連到一個安全的網站，您可以勾選對話框中的“以後不要顯示這警告”並按確定。當您下次連至網路下單系統的網頁後就不會出現這個對話框了。



B-03 開始使用富貴角網路下單系統

進入後網頁還會跳出一個“安全性資訊”的對話框，告知您目前在安全的網頁裡同時也含非安全性的項目，請您直接點選“是”進入。

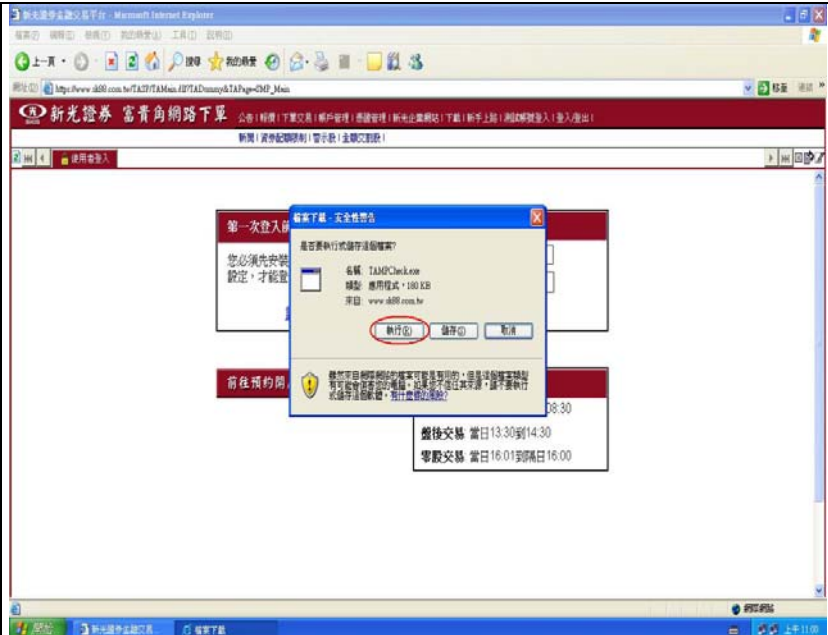


B-04 開始使用富貴角網路下單系統

當我們“第一次”進入到網路下單網頁時，請先執行安裝程式，如左圖。

您可點選“下載”或“本程式”，在此，請點選“下載”。

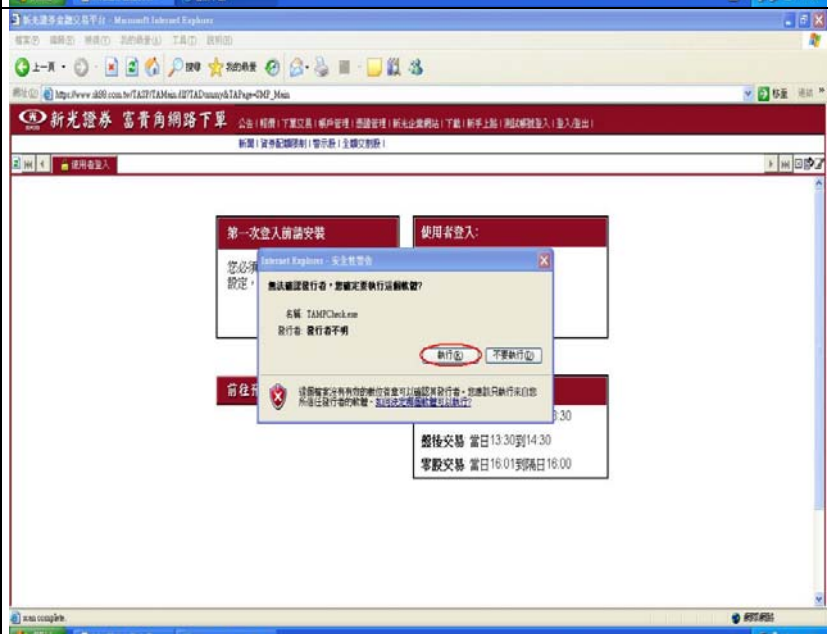
註：此安裝程式詳細內容可參考“安裝說明”。



B-05 開始使用富貴角網路下單系統

在按下“程式下載”（或本程式）後，系統會跳出下載對話框，告知您是要執行或儲存，我們可以直接按“執行”來執行程式安裝。

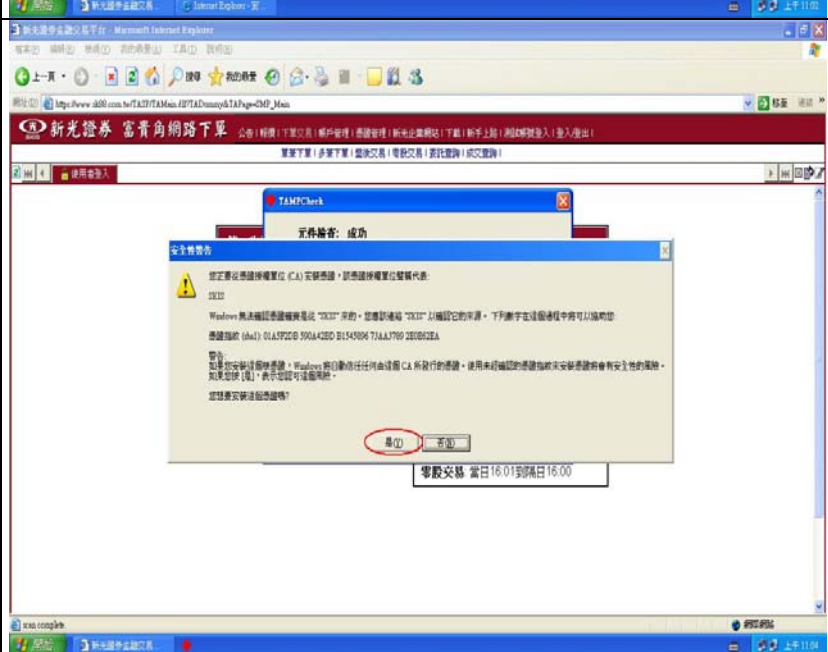
註：IE 瀏覽器預設值會關閉某些功能，而這些功能中是會用在下單網頁上，所以執行安裝程式的目地是要開啟 IE 瀏覽器中必要的項目。



B-06 開始使用富貴角網路下單系統

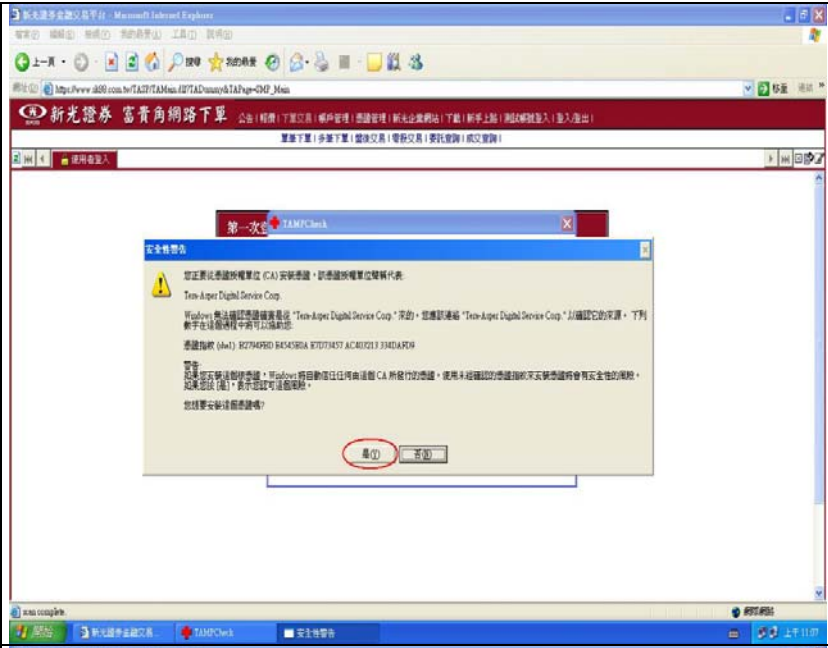
當我們要執行該程式時，系統會跳出一個警告訊息，告知您確定要執行此程式，請按“執行”

註：若在非富貴角網路下單網頁所看到的“TAMPCheck.exe”程式，請勿嘗試安裝。



B-07 開始使用富貴角網路下單系統

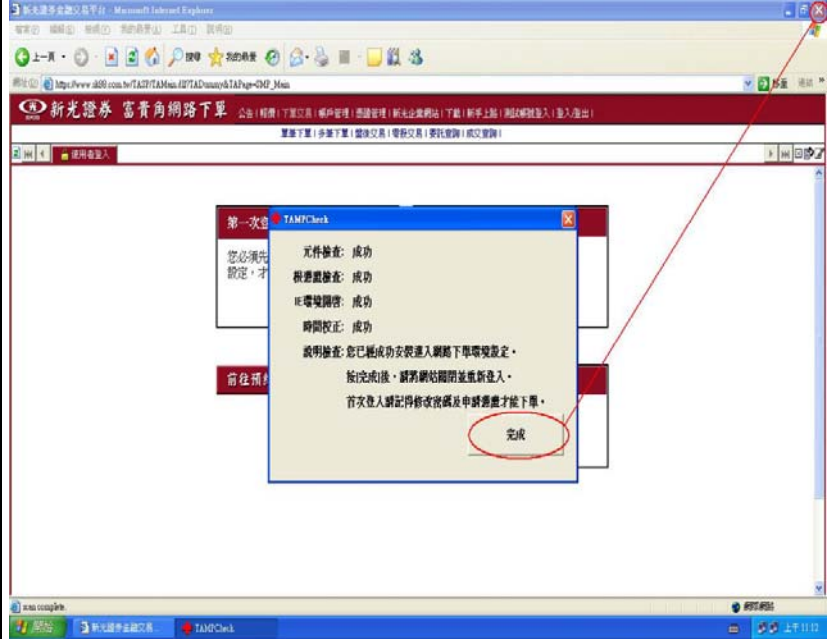
在確定執行後的同時，系統會出現安裝憑證的對話框，當程式檢查出未安裝憑證時，則會出現憑證安裝的安全性警告，請按“是”將憑證安裝進來。若是憑證已經安裝，則不會出現這畫面。



B-08 開始使用富貴角網路下單系統

安裝完第一個憑證後，接下來會安裝第二個憑證，請按“是”來繼續安裝。若是憑證已經安裝，則不會出現這畫面。

註：使用富貴角網路下單系統，是必須安裝兩次（個）憑證，此一動作僅有第一次登入需要執行。



B-09 開始使用富貴角網路下單系統

在安裝完第二個憑證後，對話框會告訴您已經完成環境設定，請您按下完成後請連同IE 瀏覽器一起關閉。

註：環境設定完成後關閉瀏覽器的目的地是裝這些設定值載入，以便日後的使用。



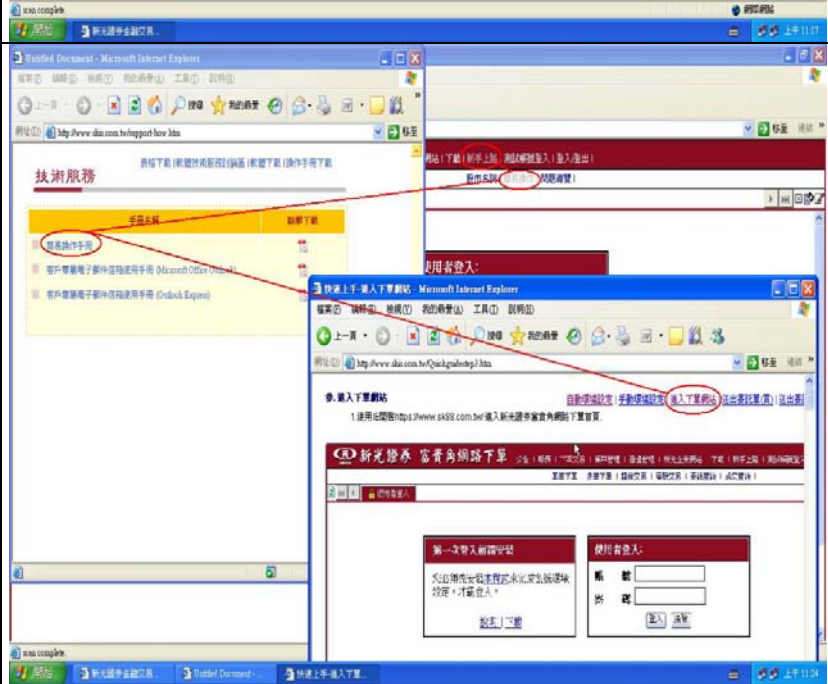
C-01 登入富貴角網路下單系統

以上所敘述的項目都完成後，往後便可直接使用網頁下單，請點選工作列上的“開始”——“網際網路”。



C-02 登入富貴角網路下單系統

在進入網路下單系統的頁面後，請在“使用者登入”的欄位上分別鍵入您的“客戶編號”及“密碼”，鍵入完畢後請按“登入”



C-03 登入富貴角網路下單系統

當第一次使用帳號、密碼登入下單系統後，必須做變更密碼的動作，詳細說明請參考下單首頁的“新手上路”-“簡易操作”，此時會跳出另一個視窗，請點選“簡易操作手冊”並選擇“進入下單網站”。